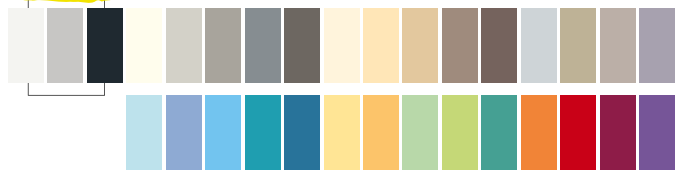


Decochoc
31 coloris

Nouveau



DECOCHOC



▶ PANNEAU DE PROTECTION ET D'HABILLAGE

Applications

Protection des murs sur des surfaces importantes afin de couvrir toutes les parties exposées. Ce panneau peut être utilisé dans les chambres et certaines circulations (établissements de santé, scolaires...), ainsi que dans les blocs opératoires ou salles blanches.

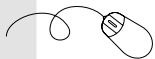
Sa nouvelle finition est discrète, matifiée pour un rendu feutré et sobre, avec toujours les mêmes performances techniques de résistance aux chocs, aux rayures, à l'usure et aux agents chimiques.

Présentation

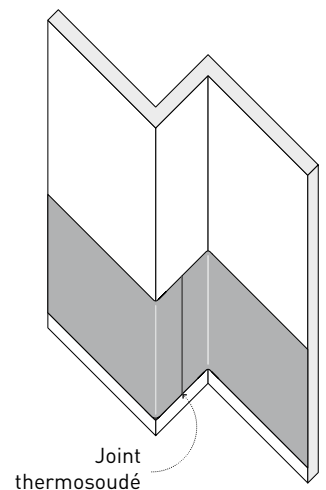
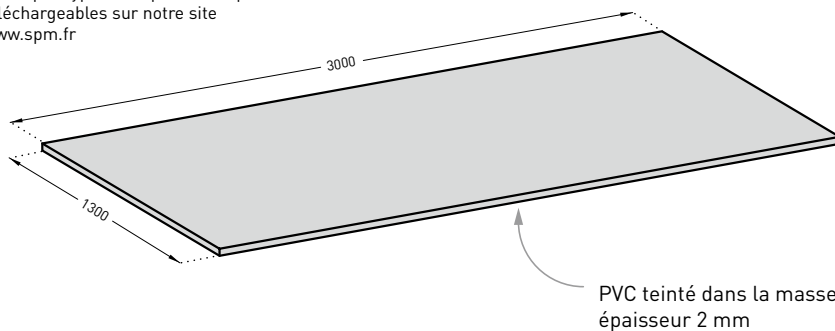
- Modèle : panneau de protection et d'habillage Decochoc
- Dimensions du panneau standard : 3 m x 1,30 m
- Options sur mesure : découpe, pliage en L ou en U, thermoformage, chanfrein
- Epaisseur : 2 mm
- Matériau : PVC antibactérien classé M1 (Bs2d0) et coloré dans la masse
- Surface : légèrement grainée
- Fixation : par encollage avec la colle acrylique SPM. Les joints entre panneaux sont réalisés avec un joint thermosoudé ou avec un joint silicone de couleur coordonné à la gamme
- Coloris : 31 standard.

Descriptif-type

- Description : fourniture et pose de panneaux de protection et d'habillage (de type Decochoc de SPM) en PVC rigide antibactérien, classé M1 (Bs2d0) et coloré dans la masse. Sa surface est légèrement grainée. Sa longueur est de 3 m, sa largeur de 1,30 m et son épaisseur de 2 mm. Sa composition est exempte de métaux lourds et la stabilisation thermique est réalisée au calcium - zinc.
- Coloris : au choix du maître d'œuvre dans la gamme du fabricant.
- Mode de pose : par encollage suivant prescription du fabricant.



Descriptif-type et coupes techniques téléchargeables sur notre site www.spm.fr



Pour une finition impeccable:

- Fin'alu : profilés de finition ou de jonction en aluminium anodisé satiné argent.
- Joints silicone ————— couleurs coordonnées
- Cordons de soudure ————— aux panneaux